

Консультация для воспитателей.

«Что необходимо учитывать, при организации развивающей предметно-пространственной среды в ДОУ с учётом требований ФГОС»

«Нет такой стороны воспитания, понимаемого в целом, на которую обстановка не оказывала бы влияния, нет способности, которая не находилась бы в прямой зависимости от непосредственно окружающего ребенка конкретного мира». Е. И.Тихеева

ОБРАЗОВАТЕЛЬНАЯ СРЕДА – совокупность условий, целенаправленных на всестороннее развитие ребенка в детском саду, на состояние его физического и психического здоровья, успешность его дальнейшего образования.

РАЗВИВАЮЩАЯ ПРЕДМЕТНО-ПРОСТРАНСТВЕННАЯ СРЕДА – часть образовательной среды, представленная специально организованным пространством (помещениями, участками и т.д), материалами, оборудованием и инвентарем для развития ребенка дошкольного возраста в соответствии с особенностями каждого возрастного этапа, охраны и укрепления их здоровья, учета особенностей и коррекции недостатков их развития.

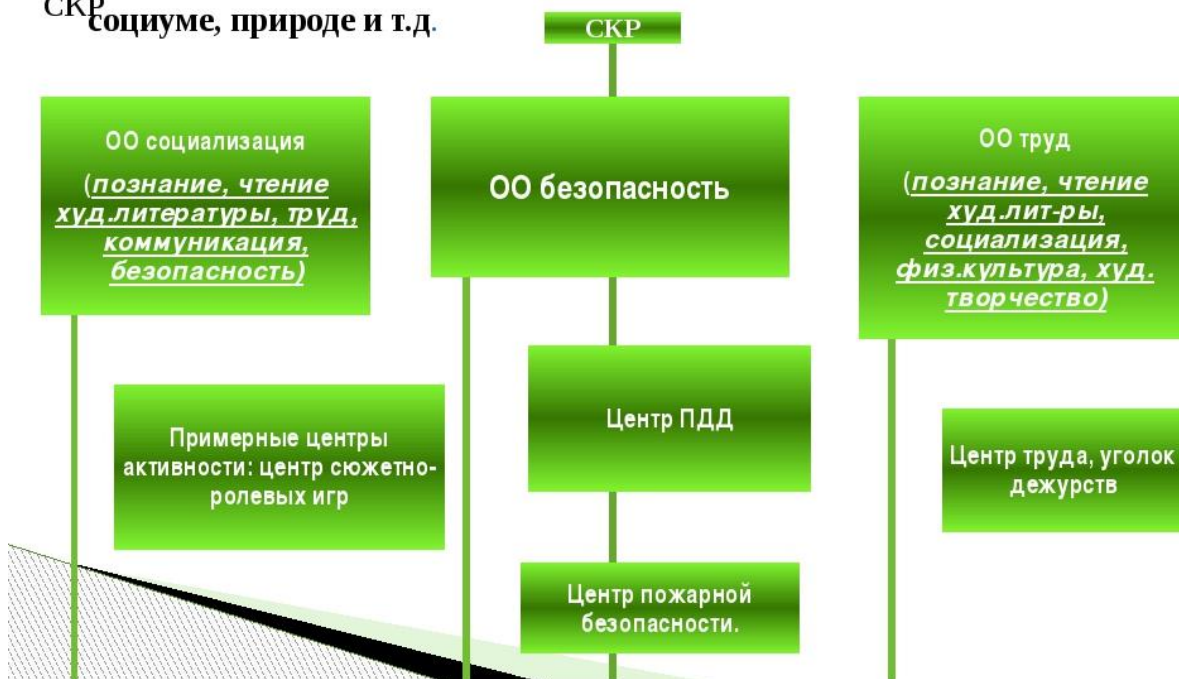


Образовательные области по ФГОС:



Социально-коммуникативное развитие

- ▶ –направлено на усвоение норм и ценностей, принятых в обществе; развитие общения и взаимодействия ребенка со взрослыми и сверстниками; формирование основ безопасного поведения в быту, социуме, природе и т.д.



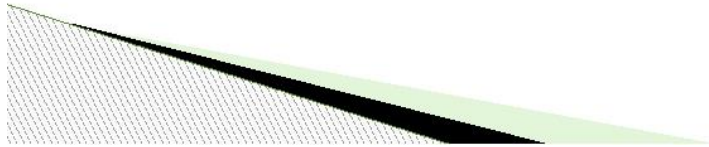
Познавательное развитие

- ▶ – предполагает развитие интересов детей, любознательности и познавательной мотивации; развитие воображения и творческой активности; формирование представлений о себе, объектах окружающего мира о свойствах и отношениях объектов окружающего мира (форме, цвете, размере, материалах и т.д.), о малой родине и Отечестве и т.д. (дидактические игры, обучающие и др.).

(включает ОО «Познание»: чтение худ лит-ры, коммуникация, социализация, безопасность, музыка)

Примерные центры:

- ▶ **Центр «Мы познаем мир» или Уголок краеведения,**
- ▶ **центр сенсорного развития,**
- ▶ **центр конструктивной деятельности,**
- ▶ **центр математического развития**
- ▶ **Центр экспериментирования.**



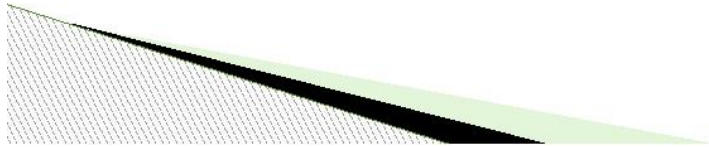
РЕЧЕВОЕ развитие – включает владение речью как средством общения и культуры; развитие связной, грамматически правильной речи, знакомство с книжной культурой, детской литературой и т.д.

- ▶ (включает ОО «Коммуникация», « Чтение художественной литературы»)

Интеграция: социализация, безопасность, чтение худ. лит-ры, познание, труд, физич. культура, здоровье

Примерные центры:

- **центр речевого развития или уголок речи и грамотности,**
- **центр «Будем говорить правильно»**
- **центр «Здравствуй, книжка»**
- **логопедический уголок**



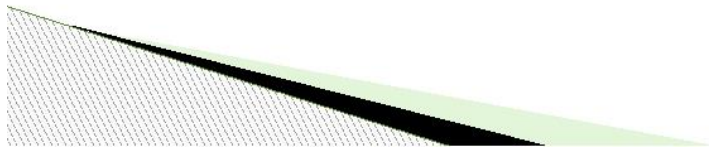
Художественно-эстетическое развитие включает в себя -музыкальное, изобразительное, словесное искусство

(включает ОО «Художественное творчество», «Музыка»;

Интеграция: познание, чтение художественной лит-ры, коммуникация, труд, социализация, физкультура)

Примерные центры:

- ▶ **Центр изобразительной деятельности или уголок творчества «Умелые руки»**
- ▶ **Центр музыкально-театрализованной деятельности**



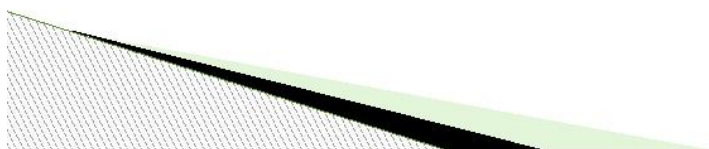
Физическое развитие

Включает ОО области «Физическая культура», «Здоровье»;

Интеграция: коммуникация, познание, музыка, здоровье, социализация, безопасность.

Примерные центры:

- ▶ **Центр физического развития**
- ▶ **Центр сохранения здоровья**
- ▶ **Спортивный уголок «Будь здоров!»**



Включает оборудование для двигательной активности, развития осанки, равновесия, вестибулярного аппарата и т.д. Например, различные тренажеры, боулинги, батуты, балансиры

1 СЛОВИТЕЛЬ АЗБУКИ
на основе ФГОС дошкольного образования

- і Психолого –педагогические
- і Кадровые
- і Материально – технические
- і Финансовые
- і Развивающая предметно-

пространственная среда

**в соответствии
с требованиями
ФГОС ДО**



Развивающая предметно-пространственная среда

Максимальная реализация
образовательного потенциала

- пространства
- материалов
- оборудования
- инвентаря



Развивающая предметно-пространственная среда должна ОБЕСПЕЧИВАТЬ:

- ▶ возможность общения и совместной деятельности детей и взрослых (в том числе детей разного возраста; во всей группе и в малых группах);
- ▶ возможность двигательной активности детей;
- ▶ возможности для уединения.



Развивающая предметно-пространственная среда
должна быть:

- ▶ **содержательно-насыщенной**
- ▶ **трансформируемой**
- ▶ **полифункциональной**
- ▶ **вариативной**
- ▶ **доступной**
- ▶ **безопасной**



Насыщенность среды(разнообразие материалов, оборудования,
инвентаря в здании и на участке) должна соответствовать:

- ▶ **возрастным возможностям детей**
- ▶ **содержанию Программы**



ТРАНСФОРМИРУЕМОСТЬ пространства обеспечивает возможность изменений предметно-пространственной среды в зависимости:

- ▶ от образовательной ситуации
- ▶ от меняющихся интересов детей
- ▶ от возможностей детей



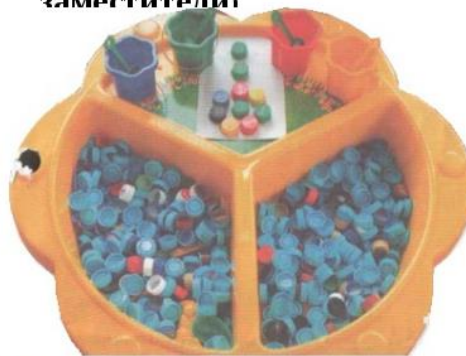
ПОЛИФУНКЦИОНАЛЬНОСТЬ материалов предполагает:

возможность разнообразного использования различных составляющих предметной среды

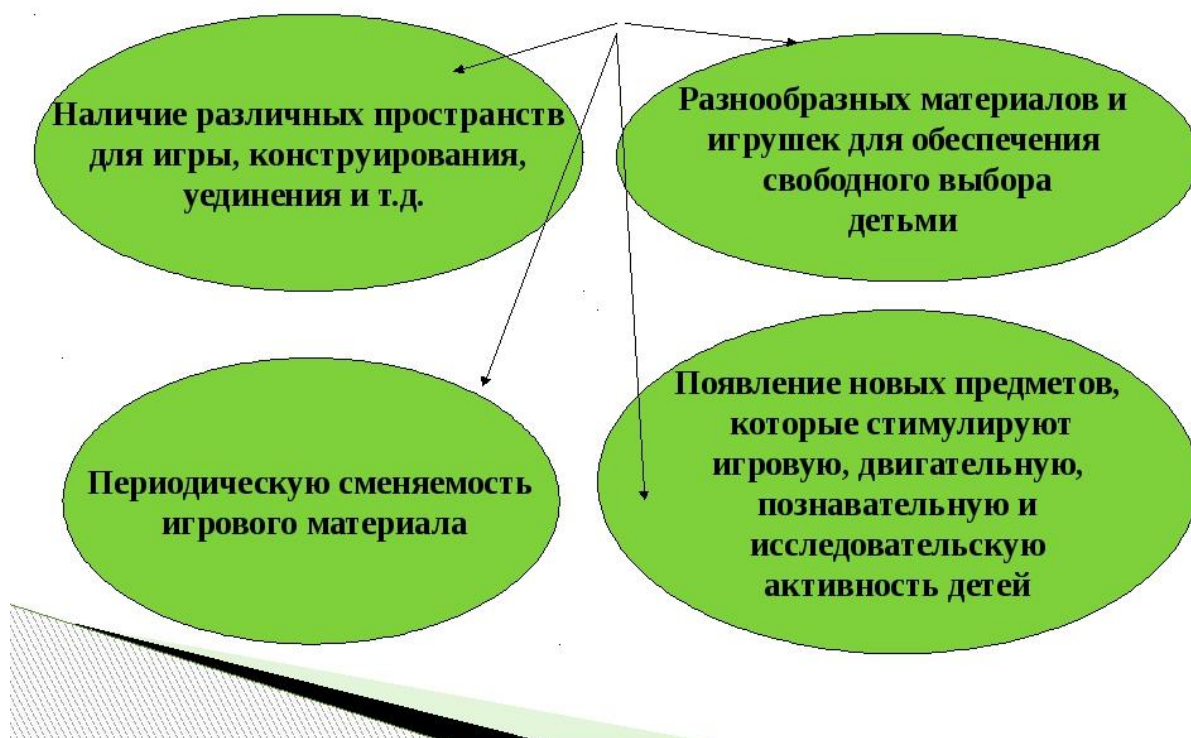
(детская мебель, маты, мягкие модули, ширмы и т.д.)



наличие не обладающих жестко закрепленным способом употребления полифункциональных предметов (в т. ч. природные материалы, предметы-заместители)



ВАРИАТИВНОСТЬ среды предполагает:



ДОСТУПНОСТЬ среды предполагает:

- ▶ Доступность для воспитанников всех помещений, где осуществляется образовательная деятельность
- ▶ Свободный доступ к играм, игрушкам, пособиям, обеспечивающим все виды детской активности
- ▶ Исправность и сохранность материалов и оборудования



БЕЗОПАСНОСТЬ среды:

Соответствие всех ее элементов требованиям по обеспечению надежности и безопасности, т.е. на игрушки должны быть сертификаты и декларация соответствия



УСЛОВИЯ для детей с ограниченными возможностями здоровья и детей-инвалидов (изложены в разделе Требования к психолого-педагогическим условиям реализации ООП ДО) предполагают наличие специальных:

- архитектурных условий
- методических пособий
- дидактических материалов
- спортивного оборудования



Вывод:

Организация развивающей предметно – пространственной среды в ДОУ с учетом требований ФГОС строится таким образом, чтобы дать возможность наиболее эффективно развивать индивидуальность каждого ребенка с учетом его склонностей, интересов, уровня активности



Создавая развивающую среду необходимо помнить:

- **Среда должна выполнять образовательную, развивающую, воспитывающую, стимулирующую, организованную, коммуникативную функции. Но самое главное - она должна работать на развитие самостоятельности и самодеятельности ребенка.**
- **Необходимо гибкое и вариативное использование пространства. Среда должна служить удовлетворению потребностей и интересов ребенка.**
- **Форма и дизайн предметов ориентирована на безопасность и возраст детей.**
- **Элементы декора должны быть легко сменяемыми.**

- ▶ В каждой группе необходимо предусмотреть место для детской экспериментальной деятельности.
- ▶ Организуя предметную среду в группе необходимо учитывать закономерности психического развития, показатели их здоровья, психофизиологические и коммуникативные особенности, уровень речевого развития, а также показатели эмоциональной сферы.
- ▶ Цветовая палитра должна быть представлена теплыми, пастельными тонами.
- ▶ При создании развивающего пространства в группе необходимо учитывать ведущую роль игровой деятельности.
- ▶ Предметно-развивающая среда должна меняться в зависимости от возрастных особенностей детей, образовательной программы.

При организации развивающей предметно-пространственной среды необходимо учитывать:

- гигиенические нормы площади на одного ребенка (норматив наполняемости групп);
- наличие физкультурного и музыкального залов;
- наличие прогулочных площадок, обеспечивающих физическую активность и разнообразную игровую деятельность детей на прогулке;
- оснащенность групп мебелью, игровым и дидактическим материалом в соответствии с ФГОС;
- наличие в дошкольной организации возможностей, необходимых для организации питания детей;
- наличие в дошкольной организации возможностей для дополнительного образования детей;
- наличие возможностей для работы специалистов, в том числе для педагогов коррекционного образования;
- наличие дополнительных помещений для организации разнообразной деятельности детей.